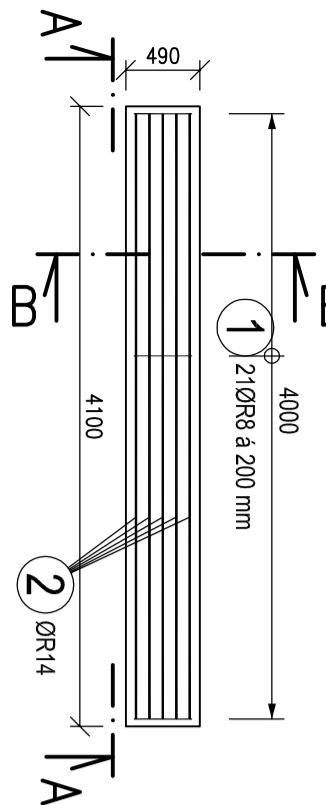
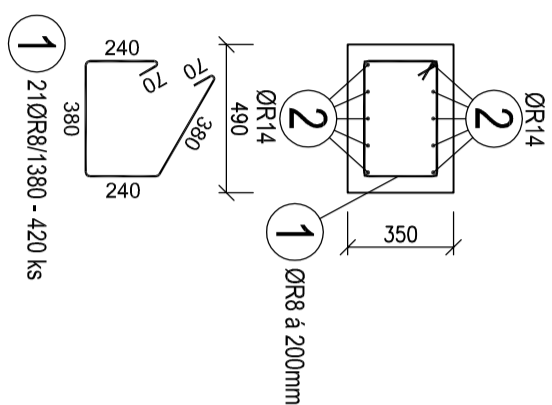


STROPNÍ DESKA "A" M 1:50

CELKEM 20KS

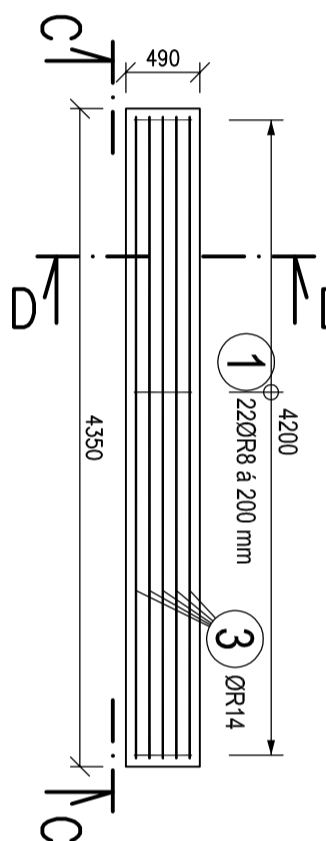


ŘEZ B-B M 1:25

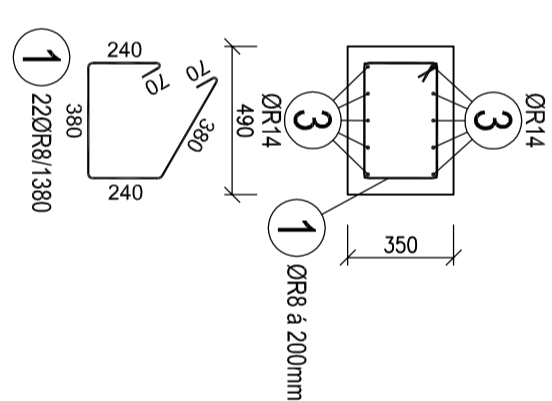


STROPNÍ DESKA "B" M 1:50

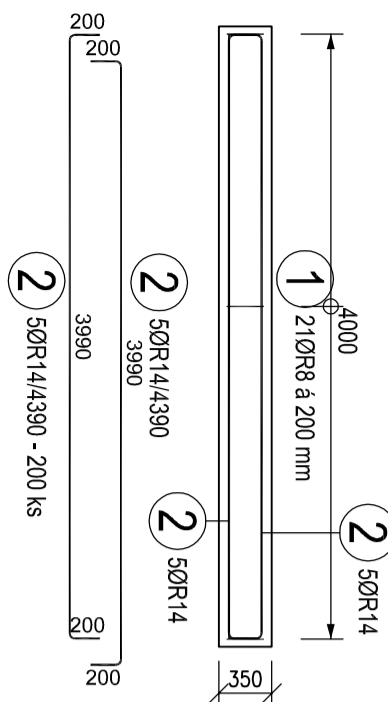
CELKEM 15KS



ŘEZ D-D M 1:25

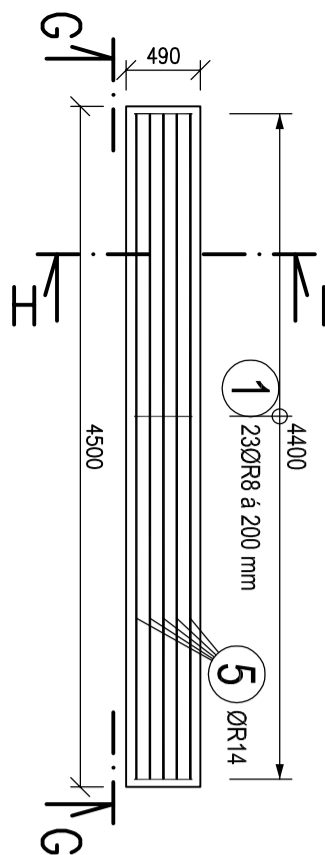


ŘEZ A-A M 1:50

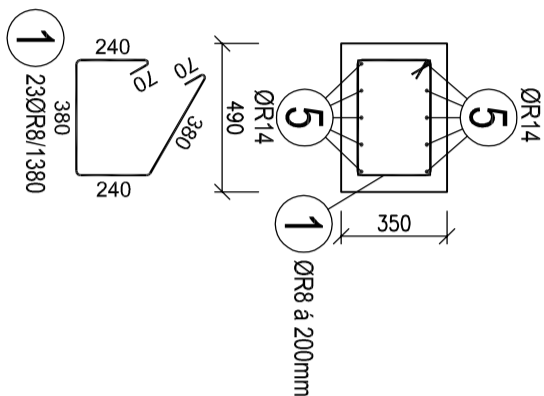


STROPNÍ DESKA "D" M 1:50

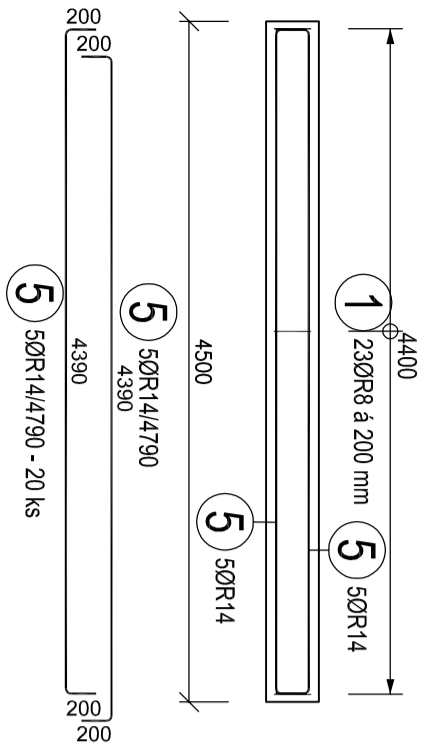
CELKEM 2KS



ŘEZ H-H M 1:25

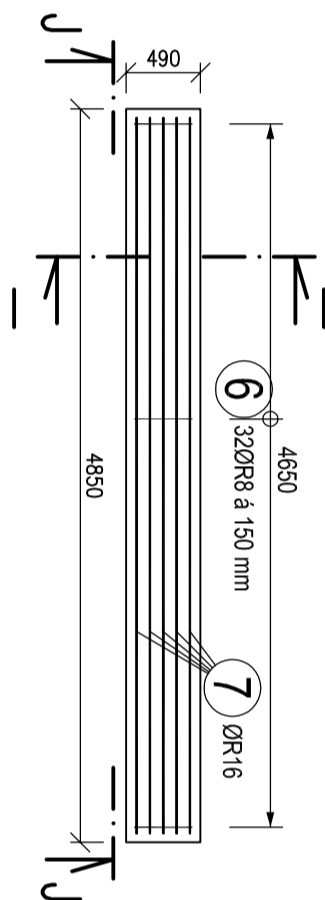


ŘEZ G-G M 1:50

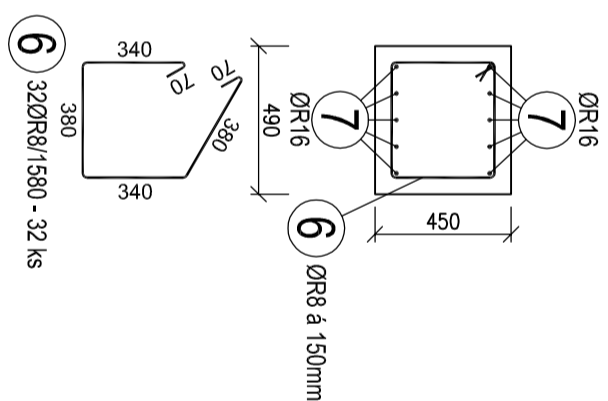


STROPNÍ DESKA "E" M 1:50

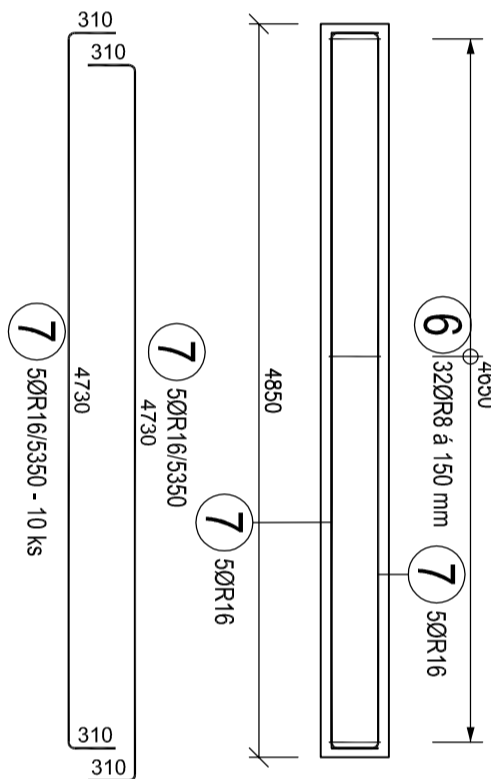
CELKEM 1KS



ŘEZ |—| M 1:25

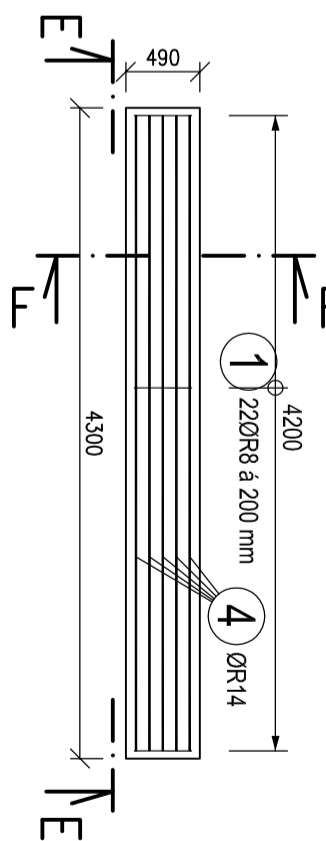


ŘEZ J-J M 1:50

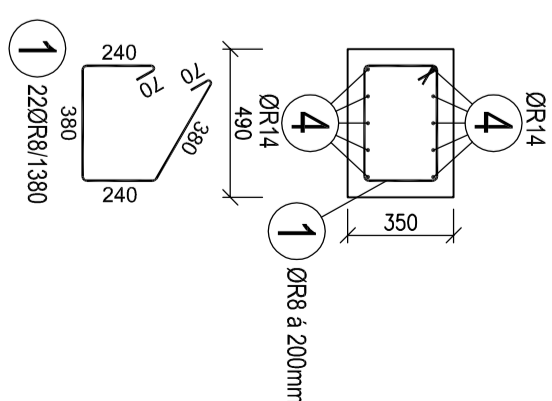


STROPNÍ DESKA "C" M 1:50

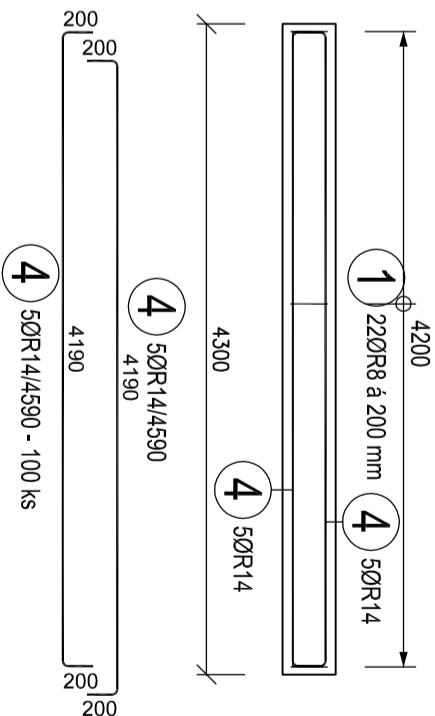
CELKEM 10KS



# ŘEZ F-F

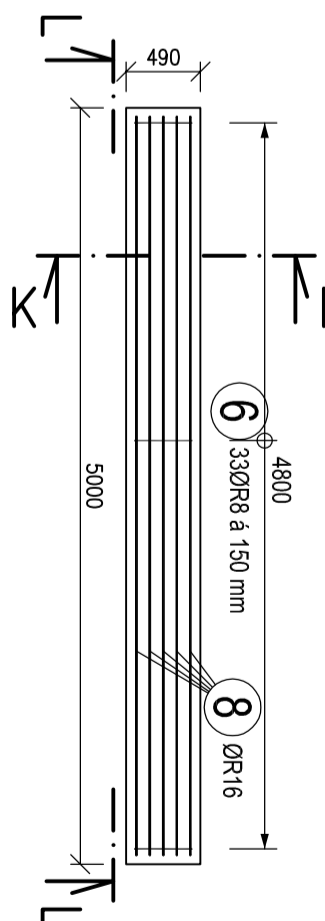


REZ E-E M 1:50

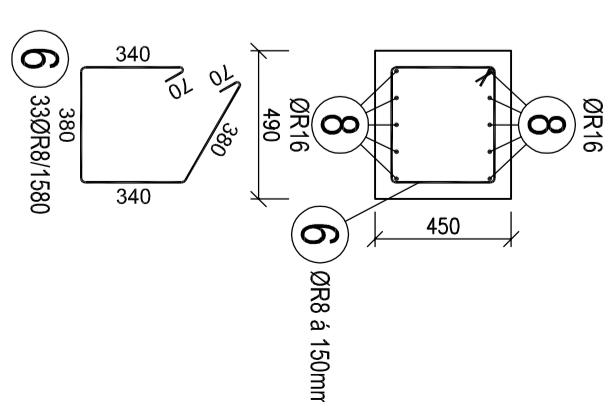


STROPNÍ DESKA "F" M 1:50

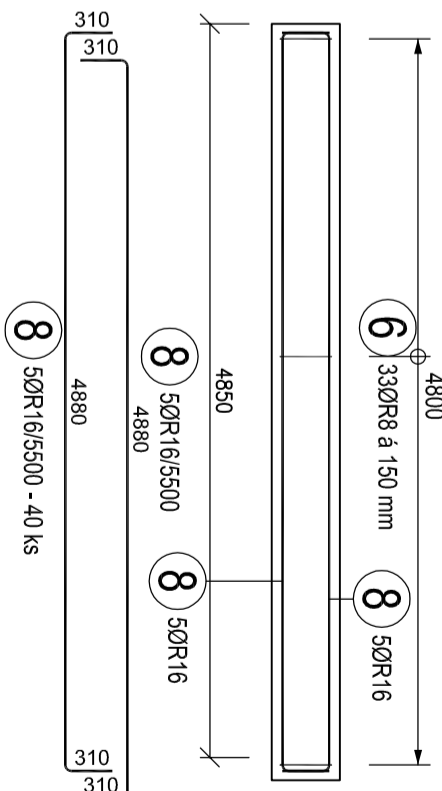
CELKEM 4KS



ŘEZ K-K M 1:25



ŘEZ L-L M 1:50



## TABULKA VÝZTUŽE

Č. pol.	D [mm]	Delka [m]	Počet ks.	Delka		
				10 505	R16	
1	R8 1.380	1016	1402,080			
2	R14 4.390	150		878.000		
3	R14 4,640	150		696.000		
4	R14 4,590	100		459.000		
5	R14 4,790	20		95.800		
6	R8 1.380	164	259,120			
7	R16 5.350	10			53.500	
8	R16 5.500	40			223.500	
Celkova delka				1661,200	2128,800	273.500
Specifická hmotnost				0,395	1,208	1,578
Hmotnost [kg]				656,174	2571,590	431,583
Hmotnost celkem				3659,347		

## POZNÁMKY:

- 1) PŘED ZAHLAŠENÍM PRACÍ A OBJEDNÁVKOU MATERIÁLU JE NUTNO ZKONTROLOVAT VŠECHNY ROZMĚRY.
- 2) PŘED ZABĚTOVÁNÍM BUDOU PROVĚŘENY A ZKONTROLOVANY ŠŤECHNY PROSTUPY STŘEPM DLE OSTATNÍCH ČÁSTÍ PD A DLE POŽADAVKŮ STAVBY.
- 3) PRO REALIZACI PREFABRIKOVANÉ STŘOPNÍ KONSTRUKCE BUDE ZPRACOVÁNA DODATELSKÁ DOKUMENTACE, KTERÁ BUDE PROJEKTANTOVU PŘEDLOŽENA KE SCHVĚLENÍ.  
V RAMCI DODATELSKÉ DOKUMENTACE BUDOU SPECIFIKOVANY TRANSPORTNÍ ÚCHYTÝ, POŘ. OPATŘENÍ PRO TRANSPORT A VÝROBU PRVKŮ.
- 4) V PŘÍPADĚ REALIZACE ČÁSTI STŘOPNÍ KONSTRUKCE BUDE STAVEBNÍKEM VYZNAČENA ČÁST URČENÁ PRO REALIZACI. PROJEKTANT NÁSLEDNĚ DLE TĚTO SPECIFIKACE UŘEŠENÍ PD.

**PREFABRIKÁTY:**

BETON ČSN EN 206-1: C35/45-XC4, XD2, XA1

OCEL: B500B(10505)

KRYTÍ: 50MM

HIP	ING.TOMAŠ FOCKE	
ZODPOVĚDNÝ PROJEKTANT	ING.TOMAŠ FOCKE	
VYPRACOVAVL	ING.TOMAŠ FOCKE	
STAVEBNÍK	Město Ivančice, Palackého náměstí 196/6, 664 91 Ivančice	DATUM FORMÁT MĚŘITKO STUPĚN ČÍS. ZAKÁZKY ARCHIVNÍ ČÍSLO
NÁZEV AKCE	Mlýnský náhon na části pozemku p.č. 3153/3 a 3153/4 v k.ú. Ivančice D1.1 - ARCHITEKTONICKO-STAVEBNÍ ČÁST D1.2 - STAVEBNÍ KONSTRUKČNÍ ČÁST	11/2023 6 x A4 1:50(25) ROS
NÁZEV	NÁHON - STROPNÍ DESKY - TVAR A VÝZTUŽ	ČÍS. SOUPRAVY  ČÍS. VÝKRESU
		K06